

Projet Alimentaire du Territoire Lyonnais

Vers quelles coopérations interterritoriales ?

Quelques éléments préalables aux ateliers

Panorama des engagements du grand territoire lyonnais en matière d'alimentation



Trois temps d'écoute des préoccupations des territoires

- 25 mars 2019 : Salon Planète Appro, premier atelier d'échange sur les relations entre la Métropole et les territoires voisins
- 14 juin 2019 : Journée de présentation de la stratégie alimentaire métropolitaine, et de lancement de la concertation pour le PATLY
- Printemps-été 2019 : Entretiens menés par l'Agence d'urbanisme avec une trentaine d'acteurs



Où en est-on localement de la structuration des politiques publiques alimentaires ?



Une approche souvent agricole de la question alimentaire



Un vaste réseau de professionnel·le·s (in)directement missionné·e·s sur les enjeux alimentaires



De nombreuses compétences, avec des expertises locales

De l'agriculture de proximité à l'alimentation...



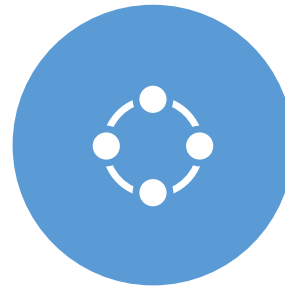
Pas ou plus d'action publique structurée sur l'agriculture, mais parfois un travail sur la restauration collective



Une entrée environnementale de l'activité agricole, au titre de la protection du cadre naturel



Existence d'une stratégie (d'économie) agricole, avec intégration ou non de réflexions alimentaires

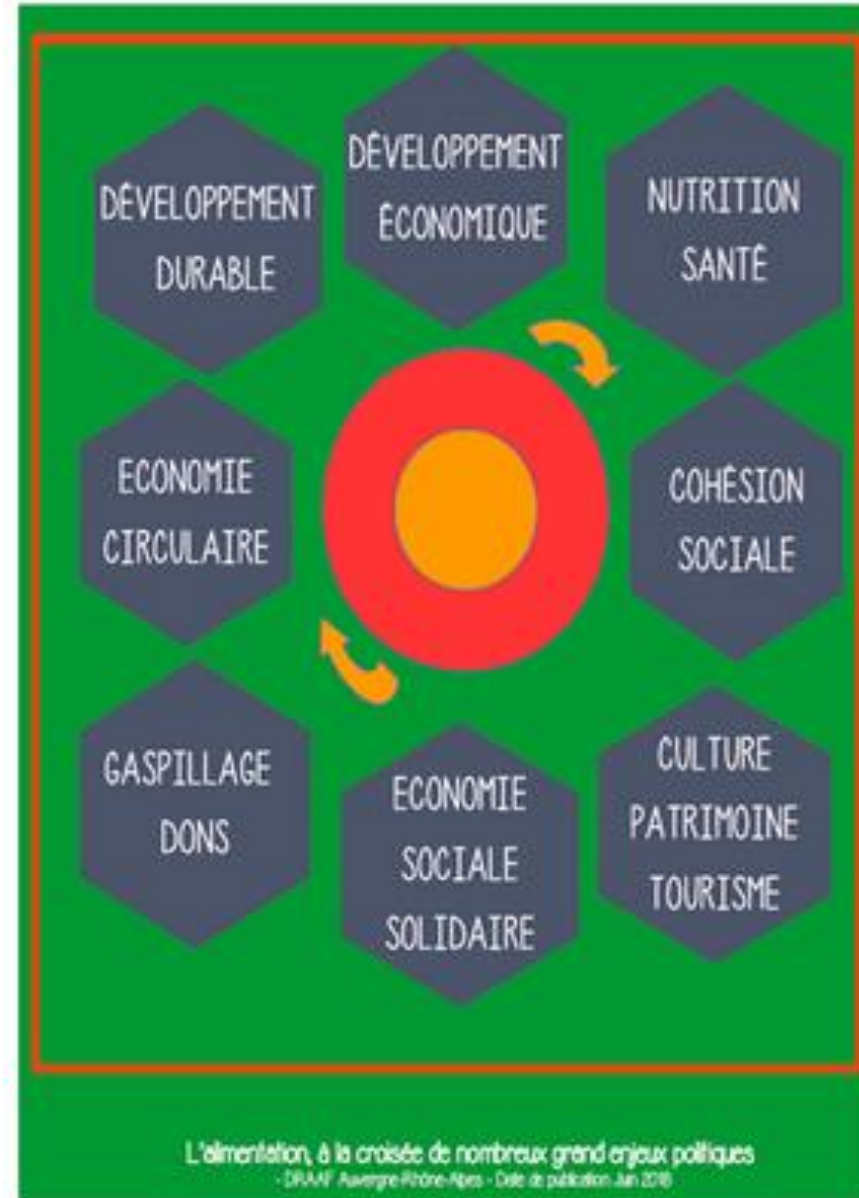


Elargissement des questionnements à d'autres champs de l'alimentation





Un domaine qui
interroge
plusieurs
compétences
des collectivités





Une myriade de stratégies territoriales qui croisent la route des enjeux alimentaires

Des Plans Locaux de Santé

Des PCAET en cours en élaboration

De nombreux PAEC

Des marques de territoires

Des Programmes d'éducation à l'environnement et au développement durable

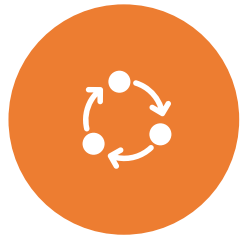
Des chartes : Pôle Métropolitain, Parc Naturel Régional...

Un Territoire 0 Déchet, mais plusieurs réflexions sur l'économie circulaire

Des territoires TEPOS / TEPCV, ou en voie de l'être

...

Quelques sujets qui animent les territoires



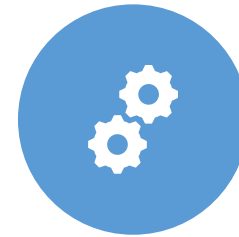
CONSTRUIRE ET STRUCTURER
DES FILIÈRES LOCALES



DÉVELOPPER LA VALEUR
AJOUTÉE DES PRODUCTIONS
AGRICOLES



MAINTENIR DES CAPACITÉS DE
PRODUCTION AGRICOLES



ACCOMPAGNER LA
MODIFICATION EN
PROFONDEUR DES MODES DE
PRODUCTION ET LEUR
MASSIFICATION



SENSIBILISER LES
CONSOMMATEURS



PATLY
projet alimentaire
du territoire
lyonnais

Les envies et les besoins pour travailler ensemble

Organiser des temps d'interconnaissance

Des relations multilatérales et bilatérales si besoin, à différentes échelles

Révéler aux élus et techniciens les leviers dont ils disposent pour agir en matière d'alimentation

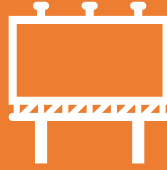
Organiser des transferts d'expérience entre territoires

Capitaliser l'expérience

...



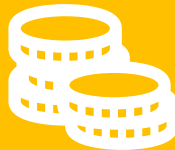
Des questions pour concrétiser les coopérations



Quelles scènes investir ? Créer ?



Qui mettre autour de la table ? À quel moment ? Faut-il discuter uniquement entre acteurs publics ?



Qui finance quoi ?

